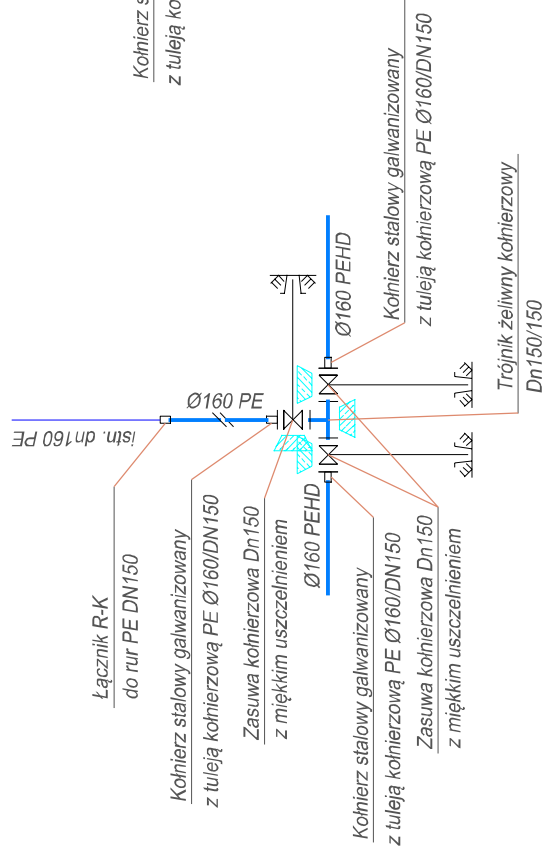
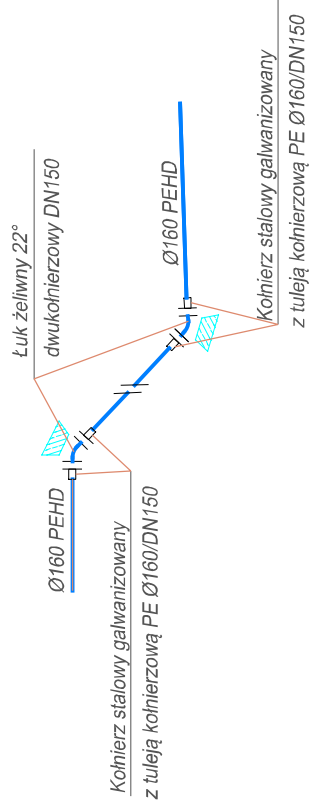


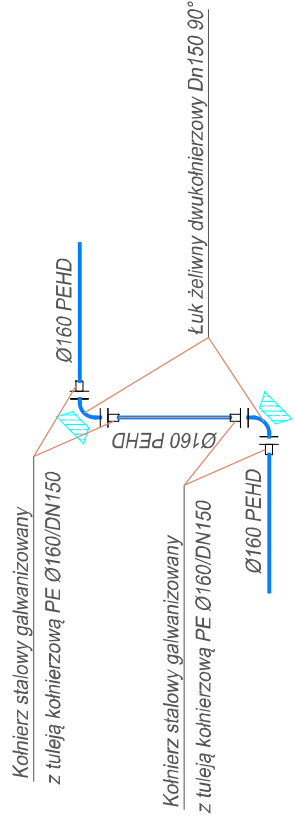
W48-W48.1



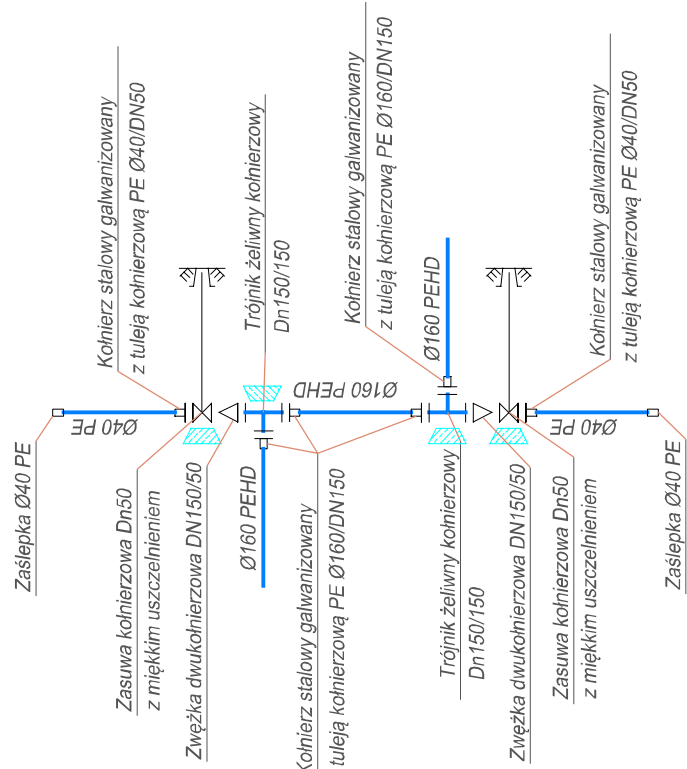
W52-W53



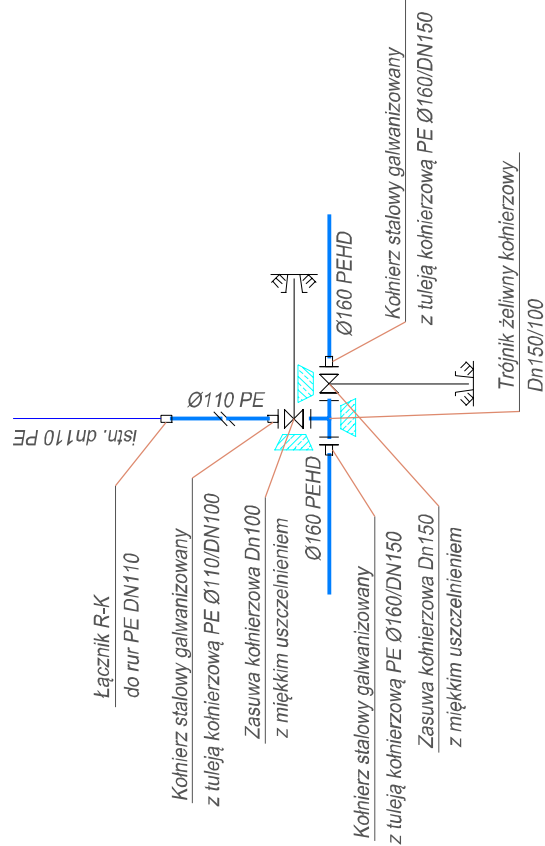
W55-W56



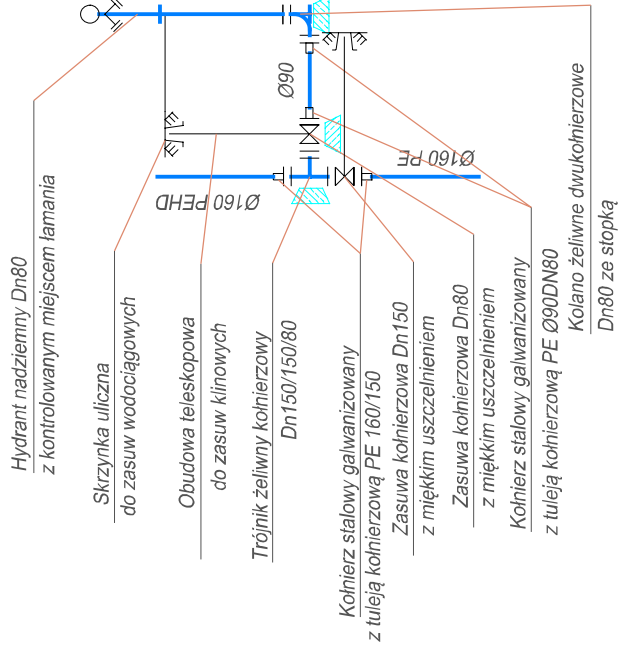
W59-W60



W58-W58.1



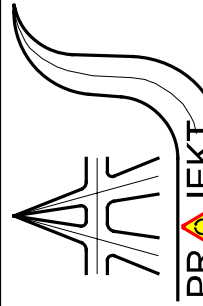
W57-Hn6



PRZEBUDOWA ULICY TORFA ZAŁĘSKIEGO W MŁAWIE

SCHEMATY WĘZŁÓW

Nazwa projektu:	Branża:		Sieci sanitarne		Skala:	
	Stadium:		Projekt techniczny		-	
Nazwa rysunku:	Projektant:		mgr inż. Justyna Włodarska		Podpis:	
	Upr. nr:		POM/0300/PWBS/22		Data:	
	Sprawdzający:		inż. Sławomir Szurman		Nr rys.:	
	Upr. nr:		287/Gd/2002		7.4	



**7M PRĄJEKT**  
AS-PROJEKT Adam Stypik  
ul.Dywizjonu 303 35C/13  
80-462 Gdańsk

UWAGA:

- Węzły niewyróżnione na rysunkach wykonać poprzez gięcie rury (dla kąta załamania < 11,25°)
- Nie dopuszcza się stosowania kształtek segmentowych.
- Stosowanie bloków oporowych nie jest wymagane jeżeli kąt załamania trasy przewodu nie przekracza 30° dla rur PE.